

EVALUATION DE L'AGE DU CHIOT

On peut évaluer l'âge du chiot grâce aux dents. Cette évaluation est cependant difficile à faire précisément (surtout chez le chien).

Pour déterminer approximativement l'âge d'un chiot, on peut utiliser la formule dentaire comme décrite dans le tableau ci-dessous :

	20	25	30	40	50	1	1,5	2	2,5	3	3,5	4	4,5	5	6	7
	jours	jours	jours	jours	jours	mois	mois	mois	mois	mois	mois	mois	mois	mois	mois	mois
Incisive	←→											←→				
Canine	←→												←→			
1ère Prémolaire										←→						
2ème Prémolaire			←→											←→		
3ème Prémolaire	←→														←→	
4ème Prémolaire	←→												←→			
1ère Molaire												←→				
2ème Molaire													←→			
3ème Molaire															←→	

←→ Eruption des dents déciduales

←→ Eruption des dents définitives

↔ Eruption des dents déciduales qui persistent

Evolution de la dentition du chiot en fonction de l'âge

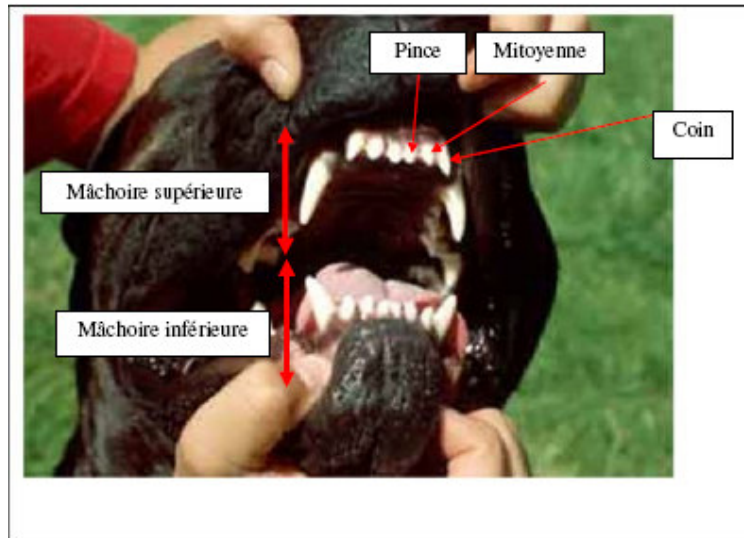
Le chiot naît sans dent. Il acquiert ses dents de lait progressivement remplacés par les dents définitives pour obtenir 42 dents à l'âge de 7 mois (âge auquel toutes les dents définitives sont en place).

Les dates d'éruption peuvent légèrement varier en fonction des races et chez certains peuvent apparaître des anomalies de numération avec l'absence de certaines dents.

Ensuite, les dents s'usent progressivement et on peut observer cette usure notamment au niveau des incisives. Cette usure est aussi une indication de l'âge du chien sachant que cette usure peut tout de même varier en fonction de l'alimentation (l'usure est plus rapide avec une alimentation sèche qu'humide). Cette érosion peut être tout de même utilisée à titre indicatif.

Pour cela, on observe l'usure et le nivellement sur des trois types d'incisives que sont (de l'intérieur vers l'extérieur) les pinces, les mitoyennes et les coins.

	Pinces	Mitoyennes	Coins
15 mois	Usure inférieure		
18 mois	Nivellement inférieur	Usure inférieure	
2 ans et ½	Usure supérieure	Nivellement inférieur	
3 ans et ½	Nivellement supérieur	Usure supérieure	
4 ans et ½		Nivellement supérieur	
5 ans			Usure inférieure
6 ans			Nivellement inférieur



Pour se rendre mieux compte de l'âge du chien adopté, on donne souvent une équivalence de l'âge du chien par rapport à l'âge humain suivant le poids du chien à l'âge adulte. Cette correspondance est retranscrite dans le tableau suivant :

	<i>Chien inférieur à 15 kg</i>	<i>Chien de de 15 à 40 kg</i>	<i>Chien supérieur à 40 kg</i>
Age du chien	Age humain correspondant (en années)		
6 mois	15	10	8
1 an	20	18	16
2 ans	28	27	22
3 ans	32	33	31
4 ans	36	39	40
5 ans	40	45	49
6 ans	44	51	58
7 ans	48	57	67
8 ans	52	63	76
9 ans	56	69	85
10 ans	60	75	96
11 ans	64	80	105
12 ans	68	85	112
13 ans	72	90	120
14 ans	76	96	
15 ans	80	102	
16 ans	84	110	
17 ans	88		
18 ans	94		
19 ans	100		
20 ans	110		